

ЕВРОПЕЙСКИЙ КАТАЛОГ ВИЗУАЛЬНОГО КОНТРОЛЯ (EVIC) ОСЕЙ ГРУЗОВЫХ ВАГОНОВ

для легкого ремонта грузовых вагонов в мастерских

Объединенная секторальная группа для Целевой группы ERA по техническому обслуживанию вагонов / осей



КАТЕГОРИЯ ПОВРЕЖДЕНИЯ

Окрашенные оси

30	Без дефектов	ОК
31	Механические повреждения кольцевой канавки с острыми краями	X (not ok)
32	Механическое повреждение кольцевой канавки с гладкими краями	X (not ok)
33	Механические повреждения зазубрины с острыми краями	X (not ok)
34	Трещины от механических повреждений	X (not ok)
35	Повреждение поверхности больших и сильно корродированных участков	X (not ok)
36	Повреждение поверхности одиночных, глубоко ямчатых следов коррозии	X (not ok)
37	Повреждение покрытия с коррозией или без нее	C

Неокрашенные оси

40	Без дефектов	ОК
41	Механические повреждения кольцевой канавки с острыми краями	X (not ok)
42	Механическое повреждение кольцевой канавки с гладкими краями	X (not ok)
43	Механические повреждения зазубрины с острыми краями	X (not ok)
44	Трещины от механических повреждений	X (not ok)
45	Повреждение поверхности очень сильное, глубокая и крупная коррозия	X (not ok)
46	Повреждение поверхности одиночных, глубоко ямчатых следов коррозии	X (not ok)

Все оси

50	Область абатмента / Примыкающая область	X (not ok)
----	-----------------------------------------	------------

КРИТЕРИИ ДЛЯ ОКРАШЕННЫХ ОСЕЙ



30 Отсутствие или допустимые дефекты на поверхности оси - гладкая точечная коррозия		Окрашенные оси
Существенная информация:		
	Точечная коррозия может располагаться как по всему периметру, так и прерывисто и характеризуется плавно округлыми контурами без резких переходов. Этот тип точечной коррозии может возникнуть в ходе работ по техническому обслуживанию. Антикоррозийное покрытие не повреждено.	
Решение:		
	Оси с ямками, покрытие которых, тем не менее, не повреждено, могут оставаться на вагоне.	
	Отметьте 1 в столбце « OK » в журнале EVIC.	OK

Графическое представление:



31 Механическое повреждение – кольцевая канавка с острыми краями		Окрашенные оси
Существенная информация:		
	Для флейт характерны переходы с острыми краями по окружности и острыми краями.	
	Механические повреждения основного материала в виде гофрирования недопустимы.	
Решение:		
	Проверьте на вагоне, почему могло произойти это повреждение, и устраните его соответствующим образом.	
	Снять с эксплуатации согласно	Случай А
	Отметьте 1 в столбце «ОК» в журнале EVIC.	X

Графическое представление:



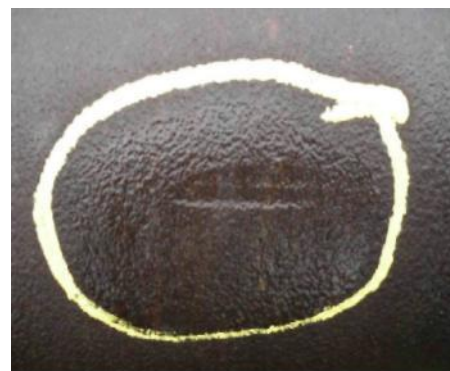
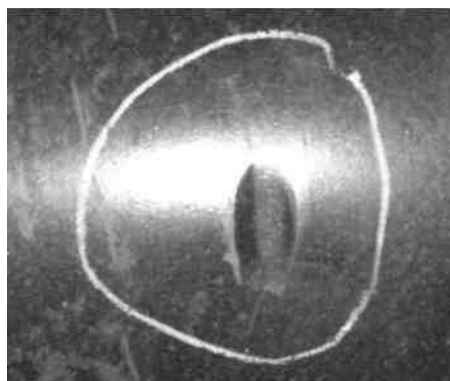
32 Механическое повреждение – кольцевые канавки с гладкими краями		Окрашенные оси
Существенная информация:		
	Характеризуется плавными переходами краев (GCU Приложение 9, 1.6.2). Точечная коррозия, возникающая в процессе эксплуатации (например, из-за перетаскивания разъемов тормозных рычагов), связана с повреждением антикоррозионного покрытия.	
Решение:		
	Проверьте на вагоне, почему могло произойти это повреждение, и устраните его соответствующим образом.	
	Снять с эксплуатации	Случай В
	при повреждении основного материала > 1 мм: (согласно GCU)	Случай А
	Отметьте 1 в столбце «ОК» в журнале EVIC.	X

Графическое представление:



33 Механические повреждения – надрезы с острыми краями		Окрашенные оси
Существенная информация:		
	Выемки с острыми краями встречаются локально и характеризуются переходами с острыми краями.	
	Механические повреждения основного материала в виде зазубрин недопустимы.	
Решение:		
	Вывести из эксплуатации (по критериям GCU)	
	отметьте 1 в столбце «X» в журнале EVIC	
		Случай А
		X

Графическое представление:



34 Механические повреждения – трещины		Окрашенные оси
Существенная информация:		
	Трещины возникают локально на материале вала (не на окраске) и характеризуются тонкими линиями.	
	Механические повреждения материала основания в виде трещин недопустимы.	
Решение:		
	Снять с эксплуатации	
	отметьте 1 в столбце « X » в журнале EVIC	
		Случай А
		X

Графическое представление:



35 Повреждение поверхности – большие участки с сильной коррозией		Окрашенные оси
Существенная информация:		
	Поверхностные повреждения основного материала в виде больших и сильно корродированных участков (старая защита от коррозии) недопустимы.	
Решение:		
	Снять с эксплуатации	Случай В
	отметьте 1 в столбце « X » в журнале EVIC	X

Графическое представление:



36 Повреждение поверхности – единичные глубокие коррозионные пятна.		Окрашенные оси
Существенная информация:		
	Поверхностные повреждения основного материала в виде заметных локальных коррозионных пятен (в результате, например, химического воздействия) недопустимы.	
Решение:		
	Снять с эксплуатации	Случай В
	отметьте 1 в столбце «X» в журнале EVIC	X

Графическое представление:



37 Повреждение поверхности – единичные глубокие коррозионные пятна.		Окрашенные оси
Существенная информация:		
	Небольшое отсутствие антикоррозийного покрытия, независимо от того, присутствует коррозия или нет.	
Решение:		
	Оставьте в эксплуатации в соответствии со случаем С и/или устраните повреждение колесной пары на месте.	Случай С
	отметьте 1 в столбце «С» в журнале EVIC	С





Графическое представление:



КРИТЕРИИ ДЛЯ НЕОКРАШЕННЫХ ОСЕЙ



40 Без дефектов - допустимый внешний вид поверхности		Неокрашенные оси
Существенная информация:		
	Существуют правила эксплуатации, не требующие антикоррозийной защиты. Оси и колеса в таких случаях остаются неокрашенными и в процессе эксплуатации имеют на своей поверхности тонкий и равномерный слой ржавчины.	
	Опыт SNCB показывает, что применение такой системы технического обслуживания оси не приводит к усталостным поломкам во время обслуживания оси.	
Решение:		
	Глубокая коррозия не допускается.	
	Оставить в эксплуатации колесную пару «как новая», «очень хорошо», «хорошо» и «приемлемо».	
	Отметьте 1 в столбце « OK » в журнале EVIC.	
		OK

Графическое представление:			
Как новая	Очень хорошо	Хорошо	Приемлемо
			

41 Механическое повреждение – кольцевая канавка с острыми краями		Неокрашенные оси
Существенная информация:		
	Для флейт характерны переходы с острыми краями по окружности	
	Механические повреждения основного материала в виде гофрирования недопустимы.	
Решение:		
	Проверьте на вагоне, почему могло произойти это повреждение, и устраните его соответствующим образом.	
	Снять с эксплуатации согласно	Случай А
Графическое представление:	Отметьте 1 в столбце « X » в журнале EVIC.	X

Графическое представление:



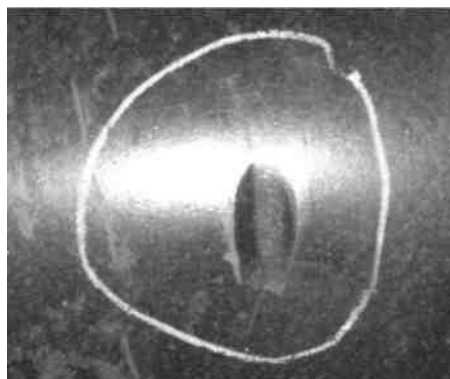
42 Механические повреждения – гладкие окружные канавки.		Неокрашенные оси
Существенная информация:		
	Характеризуется плавными переходами краев (GCU Приложение 9, 1.6.2). Точечная коррозия, возникающая в процессе эксплуатации (например, из-за перетаскивания разъемов тормозных рычагов), связана с повреждением антикоррозионного покрытия.	
Решение:		
	Проверьте на вагоне, почему могло произойти это повреждение, и устраните его соответствующим образом.	
	Снять с эксплуатации	Случай В
	при повреждении основного материала > 1 мм: (согласно GCU)	Случай А
	Отметьте 1 в столбце «X» в журнале EVIC.	X

Графическое представление:



43 Механические повреждения – надрезы с острыми краями.		Неокрашенные оси
Существенная информация:		
	Выемки с острыми краями встречаются локально и характеризуются переходами с острыми краями.	
	Механические повреждения основного материала в виде зазубрин недопустимы.	
Решение:		
	Вывести из эксплуатации (по критериям GCU)	
	Отметьте 1 в столбце «X» в журнале EVIC.	
		Случай А
		X

Графическое представление:



44 Механические повреждения – трещины		Неокрашенные оси
Существенная информация:		
	Трещины возникают локально и характеризуются и видны тонкими линиями.	
	Механические повреждения материала основания в виде трещин недопустимы.	
Решение:		
	Вывести из эксплуатации	
	Отметьте 1 в столбце «X» в журнале EVIC.	
		Случай А
		X

Графическое представление:



45 Повреждение поверхности – большие участки с сильной коррозией		Неокрашенные оси
Существенная информация:		
	Повреждения поверхности основного материала в виде больших и сильно корродированных участков (старая защита от коррозии) недопустимы.	
Решение:		
	Вывести из эксплуатации	Случай В
	Отметьте 1 в столбце «X» в журнале EVIC.	X

Графическое представление:



46 Повреждение поверхности – единичные глубокие коррозионные пятна.		Неокрашенные оси
Существенная информация:		
	Повреждения поверхности основного материала в виде заметных локальных коррозионных пятен (в результате, например, химического воздействия) недопустимы.	
Решение:		
	Вывести из эксплуатации	Случай В
	Отметьте 1 в столбце «X» в журнале EVIC.	X

Графическое представление:



ОБЛАСТЬ ПРИМЫКАНИЯ



50 Примыкающая область		Все оси
Ситуация:		
	Обычно площадь примыкания не может быть осмотрена в достаточной степени для колесных пар, установленных в вагоне.	
Рекомендация:		
Только при наличии явных признаков механических или коррозионных повреждений		
	Выкатите колесную пару	Случай А
	Отметьте 1 в столбце «X» в журнале EVIC.	X
Решение:		
	Оставить колесную пару в эксплуатации	
	Отметьте 1 в столбце «OK» в журнале EVIC.	OK

Графическое представление:

Недопустимо



Не подлежит оценке

